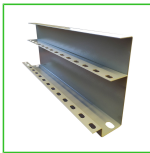


## Chasis para Tablero Metálico 4x21cc (84cc) ST5 725 RAL 7035

SKU: 0705805086G

El Chasis para Tablero TIBOX es una estructura metálica diseñada para optimizar la distribución de circuitos en tableros eléctricos. Con capacidad para 84 circuitos distribuidos en 4 filas de 21cc, permite una organización eficiente y segura. Fabricado en material metálico con acabado en color gris RAL 7032, garantiza resistencia y durabilidad en entornos industriales y comerciales. Su diseño modular facilita la instalación y es compatible con el tablero ST5 725 SKU: 0705805021G. Incluye chapas para un montaje seguro y estable. Su aplicación en tableros metálicos mejora la organización de los componentes eléctricos, asegurando una distribución óptima en sistemas de control y protección.



### COMPRALO EN NUESTRA WEB

Escanea el QR y compra el  
producto en nuestra web.

¡Encuentra los mejores materiales eléctricos,  
de iluminación y energías renovables!. Visita  
nuestra página web [www.vitelenergia.com](http://www.vitelenergia.com).

### NUESTRAS TIENDAS

#### Tienda Chiloé

Chiloé 1189, Santiago.

#### Tienda Matta

Av. Matta 1155,  
Santiago.

#### Tienda Vitacura

Gerónimo de Alderete  
1633, Vitacura.

#### Tienda Concepción

Av. Cristóbal Colón 9765,  
Bodega A4, Hualpen,  
Concepción.

Escríbenos a: [comercial@vitel.cl](mailto:comercial@vitel.cl)/ **Televenta:** (+56) 22927 9200

# Chasis para Tablero Metálico 4x21cc (84cc) ST5 725 RAL 7035 TIBOX

El Chasis para Tablero TIBOX es una solución estructural diseñada para garantizar una distribución eficiente y segura de los circuitos eléctricos en tableros metálicos. Su diseño modular permite organizar hasta 84 circuitos distribuidos en cuatro filas de 21, optimizando la gestión de espacios dentro del sistema eléctrico.

## ? Diseño Modular y Capacidad:

Permite organizar hasta 84 circuitos en cuatro filas de 21cc, optimizando la distribución y gestión del espacio en el tablero.

## ? Material y Acabado:

Fabricado en material metálico de alta resistencia, cuenta con un acabado en color gris **RAL 7035** que ofrece una estética profesional y alta resistencia a la corrosión.

## ? Instalación y Compatibilidad:

Su diseño facilita una instalación sencilla y rápida, siendo compatible con el tablero ST5 725 SKU: **0705805021G**, lo que garantiza un ajuste perfecto sin necesidad de modificaciones adicionales.

## ? Fijación y Estabilidad:

Incluye chapas de fijación que aseguran un ensamblaje firme, proporcionando estabilidad y seguridad al evitar movimientos indeseados.

## ? Organización y Seguridad:

Mejora la organización de los circuitos y protege los componentes eléctricos, evitando sobrecargas y fallas por conexiones inadecuadas.

## ? Calidad y Normativas:

Cumple con altos estándares de calidad y seguridad eléctrica, siendo resistente a factores externos y garantizando un rendimiento duradero y confiable.

## ? Beneficios Generales:

Su diseño versátil y modular optimiza la distribución eléctrica, mejora la seguridad, la operatividad y el mantenimiento del sistema, siendo una solución ideal para profesionales del sector eléctrico.

**FICHA TÉCNICA**

<b>Tipo de Venta</b>	Venta por Unidad
<b>Marca</b>	TIBOX
<b>Tipo de Caja o Tablero</b>	Chasis Metalico para Tablero
<b>N° Circuitos</b>	84 Circuitos (4 Filas, 21 Circuitos)
<b>Material de Tablero</b>	Metálico
<b>Color Tablero</b>	Gris
<b>Color RAL</b>	RAL 7035
<b>Accesorios Incluidos</b>	Chapa
<b>Chapa</b>	3 Chapas (1 por orificio)
<b>Aplicacion</b>	Chasis modular para tableros metálicos
<b>Compatibilidad</b>	Compatible con tablero ST5 725 SKU: 0705805021G

¿Tienes alguna duda o consulta en relación a las especificaciones técnicas de nuestro producto? Visita el chat en nuestra web [www.vitelenergia.com](http://www.vitelenergia.com) y un ejecutivo comercial responderá tus inquietudes.

También puedes contactarnos al: (+56) 22927 9200 o escribirnos a: [comercial@vitel.cl](mailto:comercial@vitel.cl)

## Vitel Energía. Tecnología Eléctrica

Con 40 años en el mercado, en Vitel Energía nos dedicamos a la importación y distribución de soluciones eléctricas. Desde nuestro origen, el servicio ha sido nuestra principal característica y hoy día contamos con más de 10,000 SKUs distribuidos entre 40 marcas en categorías como conductores, canalizaciones, automatización y control, entre otros.

### 4 Tiendas

4 Tiendas y autoservicios. Más de 250 ejecutivos comerciales a lo largo de todo Chile en Zona Norte, Centro y Sur.

### 30,000 Clientes

En la industria alimenticia, minería, construcción, agroindustria, petroquímica y retail.

### 12,000 Mt2 en Santiago

En bodegas de almacenaje y centros de distribución. Red logística propia.