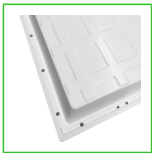




Panel LED Double Large Slim Tri-White 48W 4800 Lúmenes 1213x603mm

SKU: 0113944310

El **Panel LED VTEC Double Large Slim 48W** es una luminaria eficiente y versátil para **cielo falso o sobreponer** en espacios comerciales o industriales. Con **4800 lúmenes** y **eficiencia de 100 Lm/W**, entrega luz uniforme y de alta calidad. Ofrece iluminación **Tri-White (3000K-4000K-6500K)** seleccionable según necesidad. Fabricado con **bisel de aluminio anodizado blanco** y **difusor opal**, garantiza resistencia y estética. Sus dimensiones de **120x60 cm** se adaptan a formatos estándar. Incluye **driver externo**, accesorios de instalación y **selector de color**. Su vida útil de **50.000 horas**, protección **IP20** e índice IRC 80 lo hacen ideal para oficinas, tiendas, clínicas y más. Certificado **CE y RoHS**, también es compatible con marco para sobreponer.

**COMPRALO EN NUESTRA WEB**

Escanea el QR y compra el producto en nuestra web.

¡Encuentra los mejores materiales eléctricos, de iluminación y energías renovables!. Visita nuestra página web www.vitelenergia.com.

NUESTRAS TIENDAS

Tienda Chiloé

Chiloé 1189, Santiago.

Tienda MattaAv. Matta 1155,
Santiago.**Tienda Vitacura**Gerónimo de Alderete
1633, Vitacura.**Tienda Concepción**Av. Cristóbal Colón 9765,
Bodega A4, Hualpen,
Concepción.

Panel LED Double Large Slim Tri-White 48W 4800 Lúmenes 1213x603mm El Panel LED Double Large Slim de VTEC es una solución eficiente y moderna para iluminación interior. Con un diseño rectangular de gran formato y acabado blanco elegante, entrega una luz uniforme y potente gracias a sus 48W de potencia y 4800 lúmenes. Ideal para instalar en cielo falso o superficie, este panel asegura una excelente visibilidad y confort visual en espacios amplios.

Diseño y Dimensiones: El panel embutido rectangular cuenta con un bisel liso de aluminio anodizado blanco y difusor opal, entregando una estética limpia y moderna. Sus medidas de 1213x603 mm lo convierten en una excelente opción para instalaciones de gran tamaño, con montaje embutido o sobrepuesto mediante marco compatible.

Iluminación Eficiente: Con 48W de potencia y una eficiencia luminosa de 100 lm/W, este Panel LED proporciona un total de 4800 lúmenes, asegurando iluminación potente y homogénea. Su temperatura de color Tri-White ajustable (3000K, 4000K, 6500K) permite adaptarse a distintos ambientes laborales o comerciales según necesidad.

Compatibilidad y Larga Vida Útil: Compatible con marcos de sobreponer SKU 0113944925 y sistemas de respaldo opcionales, este panel se adapta a múltiples configuraciones. Además, su vida útil alcanza hasta 50.000 horas, reduciendo significativamente los costos de mantenimiento y reposición en el largo plazo.

Conectividad y Seguridad: Alimentado a 220-240V mediante driver externo incluido, posee factor de potencia 0.9 y bajo THD (<20%). El índice de protección IP20 es ideal para espacios interiores, mientras que las certificaciones CE y RoHS garantizan cumplimiento con normativas internacionales de seguridad eléctrica y ambiental.

Certificaciones & Normativas



FICHA TÉCNICA

Tipo de Venta	Venta por Unidad
Marca	VTEC
Tipo Iluminación	Panel LED Embutido Rectangular
Modelo	DOUBLE LARGE SLIM
Fabricación	Bisel Liso de Aluminio anonizado en color blanco + Difusor Opal
Fuente de Alimentación	Alimentación de 220VAC a Driver Externo incluido.
Rango de Voltaje	220 - 240 VAC
Frecuencia	50/60 Hz
Potencia	48 W
Temperatura de Operación	-20 a 40°C
Lúmenes	4800 Lúmenes
Eficiencia Luminica	100 Lm/W
Temperatura Color	Tri-White (3000K - 4000K- 6500K)
Tipo de LED	SMD 2835
Color	Blanco
Índice de Protección	IP 20
Índice de Reproducción Cromática (IRC)	80
Vida Útil	50.000 Hrs
Dimensiones	1213x603x32mm
Angulo de haz	110°
Distorsión Armónico Iluminación	THD <20%

¿Tienes alguna duda o consulta en relación a las especificaciones técnicas de nuestro producto? Visita el chat en nuestra web www.vitelenergia.com y un ejecutivo comercial responderá tus inquietudes.

También puedes contactarnos al:
(+56) 22927 9200 o escribirnos a:
comercial@vitel.cl

Factor de Potencia	0.9
Driver Iluminación	Incluido
Compatibilidad	Marco para sobreponer SKU = 0113944925
Accesorios Incluidos	Accesorios de Fijación + Selector de temperatura color
Kit de Emergencia	Opcional
Certificaciones	CE, RoHS, SEC
Aplicacion	Panel LED para embutir en cielo falso y/o sobreponer en instalaciones industriales o comerciales
Producto Nuevo	SI

Vitel Energía. Tecnología Eléctrica

Con 40 años en el mercado, en Vitel Energía nos dedicamos a la importación y distribución de soluciones eléctricas. Desde nuestro origen, el servicio ha sido nuestra principal característica y hoy día contamos con más de 10,000 SKUs distribuidos entre 40 marcas en categorías como conductores, canalizaciones, automatización y control, entre otros.

4 Tiendas

4 Tiendas y autoservicios. Más de 250 ejecutivos comerciales a lo largo de todo Chile en Zona Norte, Centro y Sur.

30,000 Clientes

En la industria alimenticia, minería, construcción, agroindustria, petroquímica y retail.

12,000 Mt2 en Santiago

En bodegas de almacenaje y centros de distribución. Red logística propia.