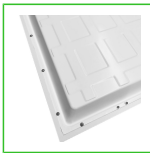




Panel LED Double Large Slim Tri-White 48W 4800 Lúmenes 1213x603mm

SKU: 0113944310

Amplía la iluminación en tu espacio con el Panel LED DOUBLE LARGE SLIM de VTEC, que ofrece 4800 lúmenes a 100 Lm/W. Ideal para espacios amplios con necesidades de iluminación uniforme y eficiente.



COMPRALO EN NUESTRA WEB

Escanea el QR y compra el
producto en nuestra web.

¡Encuentra los mejores materiales eléctricos,
de iluminación y energías renovables!. Visita
nuestra página web www.vitelenergia.com.

NUESTRAS TIENDAS

Tienda Chiloé

Chiloé 1189, Santiago.

Tienda MattaAv. Matta 1155,
Santiago.**Tienda Vitacura**Gerónimo de Alderete
1633, Vitacura.**Tienda Concepción**Av. Cristóbal Colón 9765,
Bodega A4, Hualpen,
Concepción.

Escribenos a: comercial@vitel.cl/ **Televenta:** (+56) 22927 9200

El Panel LED Rectangular DOUBLE LARGE SLIM de VTEC es una solución de iluminación avanzada, diseñada para maximizar la eficacia luminosa en espacios comerciales e industriales. Este panel, con su diseño estético y funcional, ofrece una luz potente y uniforme, siendo una opción ideal para oficinas modernas, centros educativos, y áreas de atención médica. Construido con un bisel liso de aluminio anodizado en color blanco y un difusor opal, el Panel LED Rectangular asegura una distribución uniforme de la luz, minimizando el deslumbramiento y proporcionando una iluminación suave y agradable que es perfecta para entornos de trabajo y áreas públicas. Equipado con tecnología LED SMD 2835, este panel no solo es eficiente con una potencia de 40 W, sino que también es extraordinariamente efectivo, produciendo 4800 lúmenes, lo que resulta en una impresionante eficiencia luminosa de 100 Lm/W. Este modelo se destaca por su funcionalidad ajustable, con opciones de temperatura de color Tri-White (3000K, 4000K, 6500K) que permiten a los usuarios seleccionar la configuración de luz más adecuada para sus necesidades específicas. Además, el diseño extenso del panel (1213x603x32mm) ofrece una amplia cobertura de luz, ideal para iluminar grandes espacios de manera uniforme. Adecuado para un rango de voltaje de 220 a 240 VAC y con una frecuencia de 50/60 Hz, el Panel LED es versátil y adaptable a diversas configuraciones eléctricas. Con una capacidad de operar en un rango de temperatura de -20 a 40°C, garantiza un rendimiento óptimo en una variedad de condiciones ambientales. A pesar de su amplia cobertura, su diseño delgado y el bajo perfil permiten una integración discreta en cualquier techo o espacio interior. La luminaria incluye todos los accesorios necesarios para su montaje, así como un driver externo que facilita una gestión de energía eficiente y mejora la compatibilidad con diferentes sistemas eléctricos. Además, está disponible un kit de emergencia opcional que puede proporcionar iluminación continua en caso de cortes de energía, lo que es crucial en áreas críticas. El Panel LED Rectangular DOUBLE LARGE SLIM también cumple con las normativas CE y RoHS, asegurando que el producto no solo es seguro para su uso sino también amigable con el medio ambiente.

FICHA TÉCNICA

Tipo de Venta	Venta por Unidad
Marca	VTEC
Tipo Iluminación	Panel LED Rectangular
Modelo	DOUBLE LARGE SLIM
Fabricación	Bisel Liso de Aluminio anonizado en color blanco + Difusor Opal
Fuente de Alimentación	Driver Externo
Rango de Voltaje	220 - 240 VAC
Frecuencia	50/60 Hz
Potencia	48 W
Temperatura de Operación	-20 a 40°C
Lúmenes	4800 Lúmenes
Eficiencia Luminica	100 Lm/W
Temperatura Color	Tri-White (3000K - 4000K- 6500K)
Tipo de LED	SMD 2835
Color Iluminación	Blanco
Índice de Protección	IP 20
Índice de Reproducción Cromática (IRC)	>80
Vida Útil	50.000 Hrs
Dimensiones	1213x603x32mm
Angulo de haz	> 110°
Factor de Potencia	<0.9
Driver Iluminación	Incluido
Accesorios Incluidos	Accesorios de Fijación

¿Tienes alguna duda o consulta en relación a las especificaciones técnicas de nuestro producto? Visita el chat en nuestra web www.vitelenergia.com y un ejecutivo comercial responderá tus inquietudes.

También puedes contactarnos al: (+56) 22927 9200 o escribirnos a: comercial@vitel.cl

Kit de Emergencia	Opcional
--------------------------	----------

Certificaciones	CE, RoHS
------------------------	----------

Aplicacion	Panel LED para instalaciones industriales o comerciales
-------------------	---------------------------------------------------------

Producto Nuevo	SI
-----------------------	----

Vitel Energía. Tecnología Eléctrica

Con 40 años en el mercado, en Vitel Energía nos dedicamos a la importación y distribución de soluciones eléctricas. Desde nuestro origen, el servicio ha sido nuestra principal característica y hoy día contamos con más de 10,000 SKUs distribuidos entre 40 marcas en categorías como conductores, canalizaciones, automatización y control, entre otros.

4 Tiendas

4 Tiendas y autoservicios. Más de 250 ejecutivos comerciales a lo largo de todo Chile en Zona Norte, Centro y Sur.

30,000 Clientes

En la industria alimenticia, minería, construcción, agroindustria, petroquímica y retail.

12,000 Mt2 en Santiago

En bodegas de almacenaje y centros de distribución. Red logística propia.