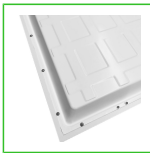




Panel LED Large Slim Tri-White 40W 3800 Lúmenes 1213x303mm

SKU: 0113944305

El Panel LED Rectangular LARGE SLIM de VTEC ofrece 3800 lúmenes de iluminación eficiente con 95 Lm/W. Ajustable entre 3000K a 6500K, ideal para grandes espacios comerciales y educativos



COMPRALO EN NUESTRA WEB

Escanea el QR y compra el
producto en nuestra web.

¡Encuentra los mejores materiales eléctricos,
de iluminación y energías renovables!. Visita
nuestra página web www.vitelenergia.com.

NUESTRAS TIENDAS

Tienda Chiloé

Chiloé 1189, Santiago.

Tienda MattaAv. Matta 1155,
Santiago.**Tienda Vitacura**Gerónimo de Alderete
1633, Vitacura.**Tienda Concepción**Av. Cristóbal Colón 9765,
Bodega A4, Hualpen,
Concepción.

Escribenos a: comercial@vitel.cl/ **Televenta:** (+56) 22927 9200

El Panel LED Rectangular LARGE SLIM de VTEC combina un diseño elegante con una funcionalidad de alto rendimiento, ideal para espacios comerciales e industriales que requieren una iluminación potente y eficiente. Este panel, con su estructura delgada y moderna, ofrece una solución de iluminación que no solo es eficaz sino también estéticamente agradable. Construido con un bisel liso de aluminio anodizado en color blanco y un difusor opal, el Panel LED Rectangular garantiza una distribución homogénea de la luz, evitando deslumbramientos y proporcionando una iluminación suave y uniforme que es perfecta para entornos de trabajo como oficinas, hospitales, y aulas. La tecnología LED SMD 2835 utilizada en este panel es conocida por su eficiencia y durabilidad, con una potencia de 40 W y una luminosidad de 3800 lúmenes que resulta en una eficiencia luminosa excepcional de 95 Lm/W. Este modelo se adapta a una amplia gama de aplicaciones gracias a su capacidad para ajustar la temperatura de color entre Tri-White (3000K, 4000K, 6500K), permitiendo a los usuarios elegir la configuración que mejor se adapte a sus necesidades específicas. Además, el diseño rectangular extenso (1213x303x32mm) ofrece una cobertura de luz amplia, ideal para iluminar grandes espacios con uniformidad. Funcionando dentro de un rango de voltaje de 220 a 240 VAC y con una frecuencia de 50/60 Hz, el Panel LED es adecuado para una variedad de entornos operativos, con un rango de temperatura de funcionamiento de -20 a 40°C que garantiza rendimiento en condiciones variadas. Su índice de protección IP 20 lo hace adecuado para uso interior donde no se esperan exposiciones al agua. Para asegurar una instalación fácil y segura, el panel incluye todos los accesorios necesarios para el montaje y se complementa con un driver externo incluido. Además, se ofrece un kit de emergencia opcional que puede aumentar la seguridad y continuidad durante interrupciones de energía, lo que es esencial en instalaciones críticas como hospitales y escuelas. El Panel LED Rectangular LARGE SLIM también cumple con las normativas CE y RoHS, asegurando que el producto no solo es seguro para su uso sino también responsable con el medio ambiente.

FICHA TÉCNICA

Tipo de Venta	Venta por Unidad
Marca	VTEC
Tipo Iluminación	Panel LED Rectangular
Modelo	LARGE SLIM
Fabricación	Bisel Liso de Aluminio anonizado en color blanco + Difusor Opal
Fuente de Alimentación	Driver Externo
Rango de Voltaje	220 - 240 VAC
Frecuencia	50/60 Hz
Potencia	40 W
Temperatura de Operación	-20 a 40°C
Lúmenes	3800 Lúmenes
Eficiencia Luminica	95 Lm/W
Temperatura Color	Tri-White (3000K - 4000K- 6500K)
Tipo de LED	SMD 2835
Color Iluminación	Blanco
Índice de Protección	IP 20
Índice de Reproducción Cromática (IRC)	>80
Vida Útil	50.000 Hrs
Dimensiones	1213x303x32mm
Angulo de haz	> 110°
Factor de Potencia	<0.9
Driver Iluminación	Incluido
Accesorios Incluidos	Accesorios de Fijación

¿Tienes alguna duda o consulta en relación a las especificaciones técnicas de nuestro producto? Visita el chat en nuestra web www.vitelenergia.com y un ejecutivo comercial responderá tus inquietudes.

También puedes contactarnos al:
(+56) 22927 9200 o escribirnos a:
comercial@vitel.cl

Kit de Emergencia	Opcional
--------------------------	----------

Certificaciones	CE, RoHS
------------------------	----------

Aplicacion	Panel LED para instalaciones industriales o comerciales
-------------------	---

Producto Nuevo	SI
-----------------------	----

Vitel Energía. Tecnología Eléctrica

Con 40 años en el mercado, en Vitel Energía nos dedicamos a la importación y distribución de soluciones eléctricas. Desde nuestro origen, el servicio ha sido nuestra principal característica y hoy día contamos con más de 10,000 SKUs distribuidos entre 40 marcas en categorías como conductores, canalizaciones, automatización y control, entre otros.

4 Tiendas

4 Tiendas y autoservicios. Más de 250 ejecutivos comerciales a lo largo de todo Chile en Zona Norte, Centro y Sur.

30,000 Clientes

En la industria alimenticia, minería, construcción, agroindustria, petroquímica y retail.

12,000 Mt2 en Santiago

En bodegas de almacenaje y centros de distribución. Red logística propia.