



## Cable THHN #12 AWG Rollo 100 Mts

SKU: 0002007230P

El cable THHN de 12 AWG es una excelente opción para aplicaciones eléctricas en interiores y exteriores, gracias a su aislamiento resistente a la humedad y al calor.

**COMPRALO EN NUESTRA  
WEB**

Escanea el QR y compra el  
producto en nuestra web.

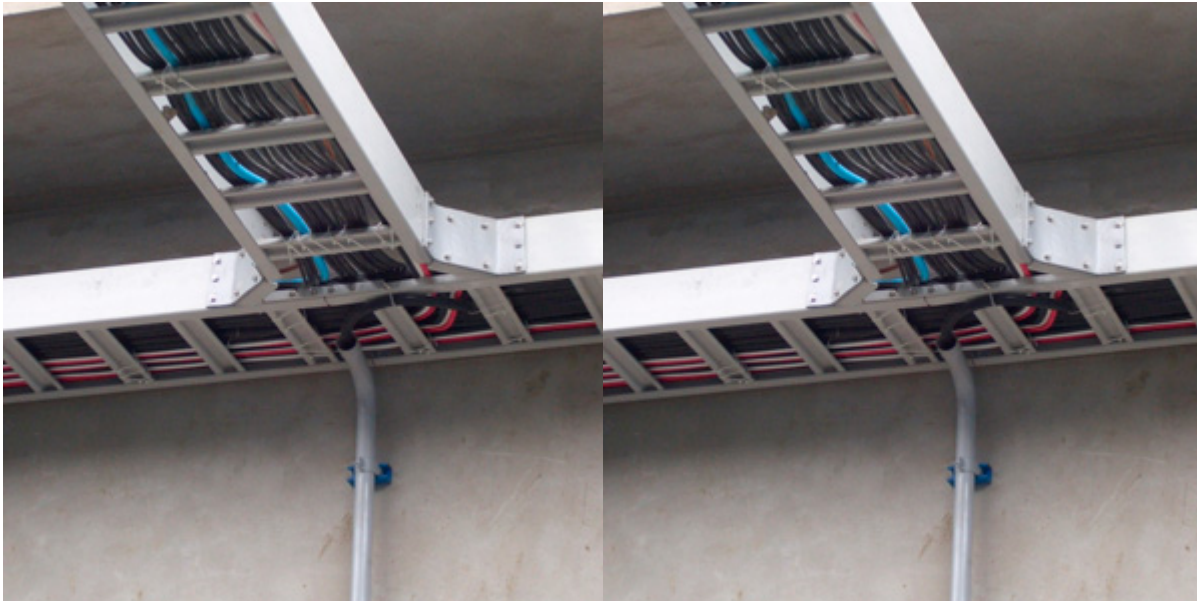
¡Encuentra los mejores materiales eléctricos,  
de iluminación y energías renovables!. Visita  
nuestra página web [www.vitelenergia.com](http://www.vitelenergia.com).

### NUESTRAS TIENDAS

**Tienda Chiloé**

Chiloé 1189, Santiago.

**Tienda Matta**Av. Matta 1155,  
Santiago.**Tienda Vitacura**Gerónimo de Alderete  
1633, Vitacura.**Tienda Concepción**Av. Cristóbal Colón 9765,  
Bodega A4, Hualpen,  
Concepción.



El cable THHN es un cable de uso general en instalaciones domiciliarias y comerciales además de ser un producto ecológico, ya que el compuesto de PVC usado como aislación es libre de plomo, lo que permite obtener un producto compatible con el medio ambiente y exento de riesgos para la salud de los usuarios e instaladores.

La fabricación, métodos y frecuencias de pruebas de estos cables están basadas en las normas: UL-83 y bajo las condiciones establecidas por el Sistema de Gestión de Calidad de General Cable/Cocesa ISO 9001.

El producto THHN cumple con los requerimientos normativos vigentes establecidos por la SEC y está certificado por ING CER obteniendo el número de certificado E-021-14-3130.

## APLICACIÓN

Son usados para instalaciones eléctricas en edificaciones, en escalerilla o bandejas portaconductoras y redes interiores secundarias industriales. Especial para instalaciones en sitios abrasivos o contaminados con aceite, grasas, gasolina y otras sustancias químicas.

- Domiciliario
- Oficinas
- Industrias pequeñas

## Especificaciones Técnicas

- Tensión Nominal: 600V
- Temperatura de servicio: 90°C
- Secciones: 14 AWG a 6 AWG
- Aislamiento: Cubierta de nylon le confiere una alta resistencia a hidrocarburos,
- Aceites y grasas.
- Embalaje: Rollos de 100 mts y por metro

- Colores: Rojo, blanco, verde, azul y negro

- Normativa: El producto THHN cumple con los requerimientos normativos vigentes
- establecidos por la SEC y está certificado por INGCER obteniendo el número de certificado E-021-14-3130.
- Comportamiento a la llama: La cubierta-aislación es retardaste a la llama, tiene excelentes propiedades mecánicas y está libre de plomo.
- Cobre: Blando compactado, clase B.
- Tipo de producto: Cable THHN

**FICHA TÉCNICA**

<b>Tipo de Venta</b>	Venta por Rollo de 100 metros
<b>Modelo Cables</b>	THHN
<b>Marca</b>	PROVEEDORES NACIONALES
<b>Sección</b>	12 AWG
<b>Tipo de Conductor</b>	Cable de cobre electrolítico
<b>Material De Cubierta</b>	PVC
<b>Material de Cubierta</b>	Cloruro de Polivinilo (PVC) + NYLON
<b>N° Conductores</b>	1 x
<b>Corriente en Ducto</b>	30 A
<b>Corriente al Aire</b>	40 A
<b>Libre de Halogeno</b>	NO
<b>Diámetro Exterior</b>	3.5 mm
<b>Espesor de Aislación</b>	0.38 mm
<b>Tensión de Ensayo</b>	1,500 V
<b>Temperatura de Servicio</b>	90° C
<b>Temperatura de Corto Circuito</b>	150° C
<b>Peso del Cable</b>	38 Kg / Km
<b>Resistencia Máxima 20°C</b>	5,43 $\Omega$
<b>comportamiento _fuego</b>	Retardante a la llama
<b>Certificaciones</b>	UL- 83
<b>Normativa</b>	NCh 4/2003

¿Tienes alguna duda o consulta en relación a las especificaciones técnicas de nuestro producto? Visita el chat en nuestra web [www.vitelenergia.com](http://www.vitelenergia.com) y un ejecutivo comercial responderá tus inquietudes.

También puedes contactarnos al:  
(+56) 22927 9200 o escribirnos a:  
[comercial@vitel.cl](mailto:comercial@vitel.cl)

## Vitel Energía. Tecnología Eléctrica

Con 40 años en el mercado, en Vitel Energía nos dedicamos a la importación y distribución de soluciones eléctricas. Desde nuestro origen, el servicio ha sido nuestra principal característica y hoy día contamos con más de 10,000 SKUs distribuidos entre 40 marcas en categorías como conductores, canalizaciones, automatización y control, entre otros.

### 4 Tiendas

4 Tiendas y autoservicios. Más de 250 ejecutivos comerciales a lo largo de todo Chile en Zona Norte, Centro y Sur.

### 30,000 Clientes

En la industria alimenticia, minería, construcción, agroindustria, petroquímica y retail.

### 12,000 Mt2 en Santiago

En bodegas de almacenaje y centros de distribución. Red logística propia.