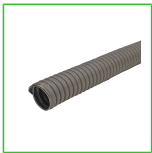




Tubo Extra Flexible Metálico Con Pvc 90mm Gris 3322

SKU: 1117683370

El Tubo Extra Flexible Metálico con PVC de 90mm Gris es una solución versátil y duradera que combina la robustez del acero con la flexibilidad del PVC para crear un producto excepcional. Con una longitud de 1 metro y un espesor de 1.98mm, este tubo está diseñado para resistir una compresión de 750N y un impacto medio de 2,0 kg/100 mm, permitiendo su uso en una variedad de aplicaciones industriales y comerciales.



COMPRALO EN NUESTRA WEB

Escanea el QR y compra el
producto en nuestra web.

¡Encuentra los mejores materiales eléctricos,
de iluminación y energías renovables!. Visita
nuestra página web www.vitelenergia.com.

NUESTRAS TIENDAS

Tienda Chiloé

Chiloé 1189, Santiago.

Tienda MattaAv. Matta 1155,
Santiago.**Tienda Vitacura**Gerónimo de Alderete
1633, Vitacura.**Tienda Concepción**Av. Cristóbal Colón 9765,
Bodega A4, Hualpen,
Concepción.

Escribenos a: comercial@vitel.cl/ **Televenta:** (+56) 22927 9200

El Tubo Extra Flexible Metálico con PVC de 90mm Gris es una solución versátil y duradera que combina la robustez del acero con la flexibilidad del PVC para crear un producto excepcional. Con una longitud de 1 metro y un espesor de 1.98mm, este tubo está diseñado para resistir una compresión de 750N y un impacto medio de 2,0 kg/100 mm, permitiendo su uso en una variedad de aplicaciones industriales y comerciales. La característica más destacada del Tubo Extra Flexible Metálico es su flexibilidad. A pesar de su robustez, puede doblarse y manipularse para adaptarse a espacios y configuraciones complejas sin perder su forma ni integridad. Su recubrimiento de PVC protege el acero subyacente de la corrosión y otros daños, prolongando su vida útil y manteniendo su apariencia. La certificación SEC valida la calidad y la conformidad de este tubo con los estándares relevantes, asegurando que los clientes reciban un producto confiable y seguro. La ausencia de halógenos en su composición refleja un compromiso con la sostenibilidad y la seguridad. Con un rango de temperatura de -5°C a +90°C, el Tubo Extra Flexible Metálico es adecuado para su uso en una amplia variedad de entornos, desde aplicaciones en frío hasta situaciones de alta temperatura. Su código de clasificación 3322 subraya su aplicabilidad en diversos sectores, ofreciendo una solución de confianza para las necesidades de conducción. El hecho de que se venda por metro permite a los clientes comprar exactamente lo que necesitan, reduciendo el desperdicio y maximizando el valor. Su color gris le otorga una apariencia neutra que se integra sin problemas en la mayoría de los diseños y configuraciones. En resumen, el Tubo Extra Flexible Metálico con PVC de 90mm Gris de POWER DUCT es una solución innovadora que combina lo mejor de la fuerza y la flexibilidad. Su diseño y construcción de alta calidad lo convierten en una elección sólida para profesionales y entusiastas que buscan un producto duradero y adaptable.

FICHA TÉCNICA

Libre de Halogeno	NO
Tipo de Venta	Venta por 5 Metros
Material Tuberia	ACERO RECUBIERTO CON PVC
Marca	POWERDUCT
Medida en mm	90mm
Longitud	Venta en Tramos de 5 Metros
Espesor (mm)	1.98mm
Certificaciones	SEC
Resistencia a la compresión	Medio (750N)
Resistencia de Impacto	Medio (2,0 kg/100 mm)
Código de clasificación	3322
Rango de Temperatura	-5°C a +90°C

¿Tienes alguna duda o consulta en relación a las especificaciones técnicas de nuestro producto? Visita el chat en nuestra web www.vitelenergia.com y un ejecutivo comercial responderá tus inquietudes.

También puedes contactarnos al:
(+56) 22927 9200 o escribirnos a:
comercial@vitel.cl

Vitel Energía. Tecnología Eléctrica

Con 40 años en el mercado, en Vitel Energía nos dedicamos a la importación y distribución de soluciones eléctricas. Desde nuestro origen, el servicio ha sido nuestra principal característica y hoy día contamos con más de 10,000 SKUs distribuidos entre 40 marcas en categorías como conductores, canalizaciones, automatización y control, entre otros.

4 Tiendas

4 Tiendas y autoservicios. Más de 250 ejecutivos comerciales a lo largo de todo Chile en Zona Norte, Centro y Sur.

30,000 Clientes

En la industria alimenticia, minería, construcción, agroindustria, petroquímica y retail.

12,000 Mt2 en Santiago

En bodegas de almacenaje y centros de distribución. Red logística propia.