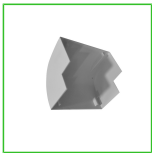


## Curva Exterior 100x50mm(A)

SKU: 0809543052

Sistema de accesorios para canaletas porta conductores, diseñadas para lograr una correcta y ordenada distribución de cables. Tapas con sistema de encastre resistente que otorga seguridad y protección. Fabricadas en Cloruro de Polivinilo PVC no propagante a la llama, autoextinguible. Aplicación: Instalaciones eléctricas sobrepuestas.



### COMPRALO EN NUESTRA WEB

Escanea el QR y compra el  
producto en nuestra web.

¡Encuentra los mejores materiales eléctricos,  
de iluminación y energías renovables!. Visita  
nuestra página web [www.vitelenergia.com](http://www.vitelenergia.com).

### NUESTRAS TIENDAS

#### Tienda Chiloé

Chiloé 1189, Santiago.

#### Tienda Matta

Av. Matta 1155,  
Santiago.

#### Tienda Vitacura

Gerónimo de Alderete  
1633, Vitacura.

#### Tienda Concepción

Av. Cristóbal Colón 9765,  
Bodega A4, Hualpen,  
Concepción.

Escribenos a: [comercial@vitel.cl](mailto:comercial@vitel.cl)/ **Televenta:** (+56) 22927 9200

Sistema de accesorios para canaletas porta conductores, diseñadas para lograr una correcta y ordenada distribución de cables. Tapas con sistema de encastre resistente que otorga seguridad y protección. Fabricadas en Cloruro de Polivinilo PVC no propagante a la llama, autoextinguible. Aplicación: Instalaciones eléctricas sobrepuestas.

**FICHA TÉCNICA**

<b>Tipo de Venta</b>	Venta por Unidad
<b>Color</b>	Blanco
<b>Material Tubería</b>	PVC
<b>Espesor (mm)</b>	1,5 mm
<b>Marca</b>	POWERDUCT
<b>Ancho</b>	100 mm
<b>Altura</b>	50 mm
<b>Aplicación</b>	Canal Libre de PVC es una solución de seguridad altamente confiable y efectiva que se adapta a diferentes espacios públicos y comerciales.

¿Tienes alguna duda o consulta en relación a las especificaciones técnicas de nuestro producto? Visita el chat en nuestra web [www.vitelenergia.com](http://www.vitelenergia.com) y un ejecutivo comercial responderá tus inquietudes.

También puedes contactarnos al: (+56) 22927 9200 o escribirnos a: [comercial@vitel.cl](mailto:comercial@vitel.cl)

## Vitel Energía. Tecnología Eléctrica

Con 40 años en el mercado, en Vitel Energía nos dedicamos a la importación y distribución de soluciones eléctricas. Desde nuestro origen, el servicio ha sido nuestra principal característica y hoy día contamos con más de 10,000 SKUs distribuidos entre 40 marcas en categorías como conductores, canalizaciones, automatización y control, entre otros.

### 4 Tiendas

4 Tiendas y autoservicios. Más de 250 ejecutivos comerciales a lo largo de todo Chile en Zona Norte, Centro y Sur.

### 30,000 Clientes

En la industria alimenticia, minería, construcción, agroindustria, petroquímica y retail.

### 12,000 Mt2 en Santiago

En bodegas de almacenaje y centros de distribución. Red logística propia.