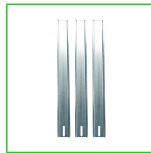
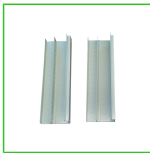
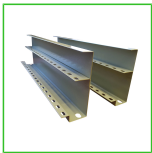




Chasis Para St-625 3fx15cc (45cc)

SKU: 0705805084

Chasis porta equipo fabricado en acero, tratamiento anticorrosivo en base a fosfato de zinc, pintura resina poliéster-epoxi color Ral-7032 (beige) texturada. Suministrado con riel simétrico Dín, panel cubre equipo, pilares chapa y pernos.



**COMPRALO EN NUESTRA
WEB**

Escanea el QR y compra el
producto en nuestra web.

¡Encuentra los mejores materiales eléctricos,
de iluminación y energías renovables!. Visita
nuestra página web www.vitelenergia.com.

NUESTRAS TIENDAS

Tienda Chiloé

Chiloé 1189, Santiago.

Tienda Matta

Av. Matta 1155,
Santiago.

Tienda Vitacura

Gerónimo de Alderete
1633, Vitacura.

Tienda Concepción

Av. Cristóbal Colón 9765,
Bodega A4, Hualpen,
Concepción.

Chasis porta equipo fabricado en acero, tratamiento anticorrosivo en base a fosfato de zinc, pintura resina poliéster-epoxi color Ral-7032 (beige) texturada. Suministrado con riel simétrico Dín, panel cobre equipo, pilares chapa y pernos.

FICHA TÉCNICA

Tipo de Venta	Venta por Unidad
Marca	TIBOX
Tipo de Caja o Tablero	Chasis Metalico para Tablero
N° Circuitos	45 Circuitos
Material de Tablero	Metalico
Color Tablero	Gris
Color RAL	RAL 7032

¿Tienes alguna duda o consulta en relación a las especificaciones técnicas de nuestro producto? Visita el chat en nuestra web www.vitelenergia.com y un ejecutivo comercial responderá tus inquietudes.

También puedes contactarnos al:
(+56) 22927 9200 o escribirnos a:
comercial@vitel.cl

Vitel Energía. Tecnología Eléctrica

Con 40 años en el mercado, en Vitel Energía nos dedicamos a la importación y distribución de soluciones eléctricas. Desde nuestro origen, el servicio ha sido nuestra principal característica y hoy día contamos con más de 10,000 SKUs distribuidos entre 40 marcas en categorías como conductores, canalizaciones, automatización y control, entre otros.

4 Tiendas

4 Tiendas y autoservicios. Más de 250 ejecutivos comerciales a lo largo de todo Chile en Zona Norte, Centro y Sur.

30,000 Clientes

En la industria alimenticia, minería, construcción, agroindustria, petroquímica y retail.

12,000 Mt2 en Santiago

En bodegas de almacenaje y centros de distribución. Red logística propia.