

## Cable THHN #10 AWG Verde x Metro

SKU: 0002007244

El Cable THHN #10 AWG Verde x Metro es un conductor de cobre blando extraflexible con aislación de compuesto de termoplástico de PVC y cubierta de NYLON transparente. Este cable es recomendado para instalaciones de fuerza, control y alumbrado en lugares donde se requiere una mayor temperatura ambiente, resistencia mecánica y extraflexibilidad.



**COMPRALO EN NUESTRA WEB**

Escanea el QR y compra el producto en nuestra web.

¡Encuentra los mejores materiales eléctricos, de iluminación y energías renovables!. Visita nuestra página web [www.vitelenergia.com](http://www.vitelenergia.com).

### NUESTRAS TIENDAS

**Tienda Chiloé**

Chiloé 1189, Santiago.

**Tienda Matta**

Av. Matta 1155,  
Santiago.

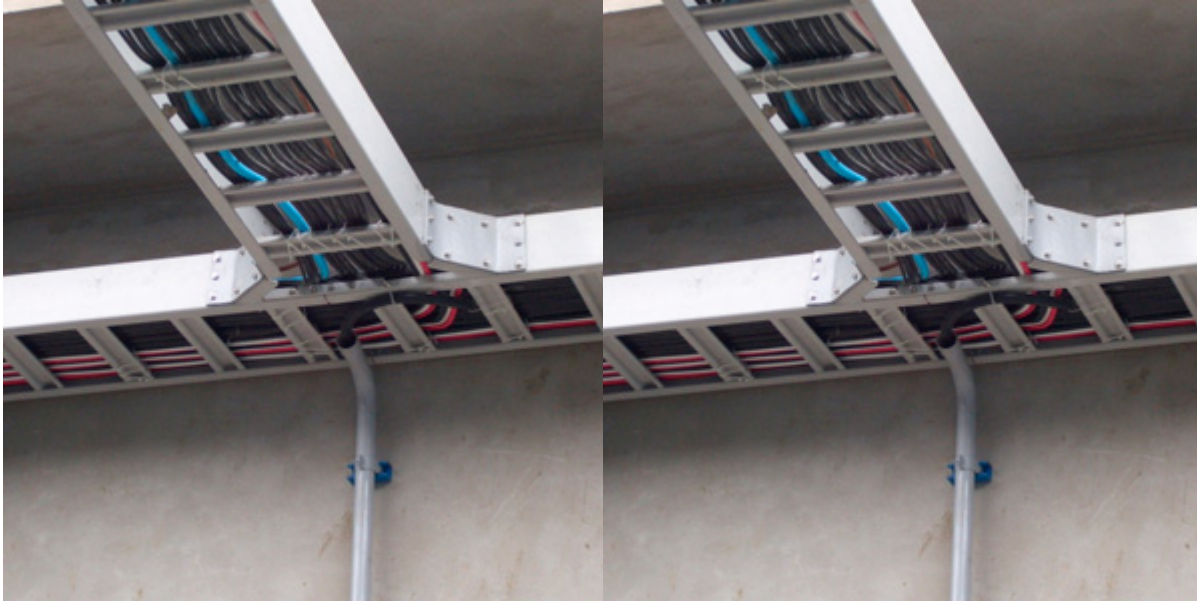
**Tienda Vitacura**

Gerónimo de Alderete  
1633, Vitacura.

**Tienda Concepción**

Av. Cristóbal Colón 9765,  
Bodega A4, Hualpen,  
Concepción.

Escríbenos a: [comercial@vitel.cl](mailto:comercial@vitel.cl)/ **Televenta:** (+56) 22927 9200



El cable THHN #10 AWG Color Verde Venta por Metros es un cable de uso general en instalaciones domiciliarias y comerciales además de ser un producto ecológico, ya que el compuesto de PVC usado como aislación es libre de plomo, lo que permite obtener un producto compatible con el medio ambiente y exento de riesgos para la salud de los usuarios e instaladores.

La fabricación, métodos y frecuencias de pruebas de estos cables están basadas en las normas: UL-83 y bajo las condiciones establecidas por el Sistema de Gestión de Calidad de General Cable/Cocesa ISO 9001.

El producto THHN cumple con los requerimientos normativos vigentes establecidos por la SEC y está certificado por INGECER obteniendo el número de certificado E-021-14-3130.

## APLICACIÓN

Son usados para instalaciones eléctricas en edificaciones, en escalerilla o bandejas portaconductoras y redes interiores secundarias industriales. Especial para instalaciones en sitios abrasivos o contaminados con aceite, grasas, gasolina y otras sustancias químicas.

- Domiciliario
- Oficinas
- Industrias pequeñas

## Especificaciones Técnicas

- Tensión Nominal: 600V
- Temperatura de servicio: 90°C
- Secciones: #10 AWG
- Aislamiento: Cubierta de nylon le confiere una alta resistencia a hidrocarburos,
- Aceites y grasas.

- Embalaje: Venta por Metros
- Colores: Verde

- Normativa: El producto THHN #10 AWG cumple con los requerimientos normativos vigentes
- establecidos por la SEC y está certificado por INGCER obteniendo el número de certificado E-021-14-3130.
- Comportamiento a la llama: La cubierta-aislación es retardaste a la llama, tiene excelentes propiedades mecánicas y está libre de plomo.
- Cobre: Blando compactado, clase B.
- Tipo de producto: Cable THHN

**FICHA TÉCNICA**

Tipo de Venta	Venta por Metro
Modelo Cables	THHN
Marca	PROVEEDORES NACIONALES
SECCION	10 AWG
Tipo de Conductor	Cable de cobre electrolítico
Color	Verde
Material de Cubierta Conductor	Cloruro de Polivinilo (PVC) + NYLON
N° Conductores	1 x
Color Cubierta Cable	VERDE
Corriente en Ducto	40 A
Corriente al Aire	55 A
Libre de Halógeno filtrable	NO
Diámetro Exterior	4.3 mm
Espesor de Aislación	0.51 mm
Tensión de Ensayo	1,500 V
Temperatura de Servicio	90° C
Temperatura de Corto Circuito	150° C
Peso del Cable	61 Kg / Km
Resistencia Máxima 20°C	3,41 Ω
comportamiento _fuego	Retardante a la llama
Certificaciones	UL- 83
normativa	NCh 4/2003

¿Tienes alguna duda o consulta en relación a las especificaciones técnicas de nuestro producto? Visita el chat en nuestra web [www.vitelenergia.com](http://www.vitelenergia.com) y un ejecutivo comercial responderá tus inquietudes.

También puedes contactarnos al:  
(+56) 22927 9200 o escribirnos a:  
[comercial@vitel.cl](mailto:comercial@vitel.cl)

**No Devolución Corte de Cable**

**SIN DEVOLUCION CORTE DE CABLE**

## Vitel Energía. Tecnología Eléctrica

Con 40 años en el mercado, en Vitel Energía nos dedicamos a la importación y distribución de soluciones eléctricas. Desde nuestro origen, el servicio ha sido nuestra principal característica y hoy día contamos con más de 10,000 SKUs distribuidos entre 40 marcas en categorías como conductores, canalizaciones, automatización y control, entre otros.

### 4 Tiendas

4 Tiendas y autoservicios. Más de 250 ejecutivos comerciales a lo largo de todo Chile en Zona Norte, Centro y Sur.

### 30,000 Clientes

En la industria alimenticia, minería, construcción, agroindustria, petroquímica y retail.

### 12,000 Mt2 en Santiago

En bodegas de almacenaje y centros de distribución. Red logística propia.